

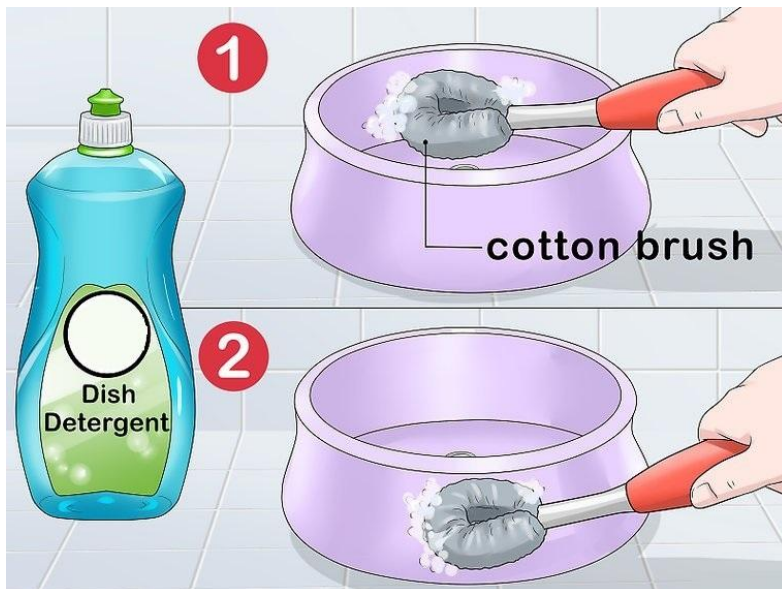
## Καθαρισμός του διαχύτη μετά τη χρήση

### Βήμα 1



Ρίξτε μεγάλη ποσότητα νερού στον διαχύτη. Ρίξτε το νερό από πίσω, καθώς αυτό θα εμποδίσει να χυθεί στα κουμπιά λειτουργίας του διαχύτη. Αυτό θα μπορούσε να προκαλέσει βλάβη στον διαχύτη. [1]

### Βήμα 2



Καθαρίστε το εσωτερικό και το εξωτερικό του διαχύτη. Βάλτε μια μικρή ποσότητα από ένα φυσικό απορρυπαντικό για πλύσιμο πιάτων σε μια βαμβακερή βούρτσα. Καθαρίστε το εσωτερικό της δεξαμενής ένα μαλακό βουρτσάκι/ πανάκι , στη συνέχεια σκουπίζετε και το εξωτερικό του διαχύτη. [2]

\* Χρησιμοποιείτε μόνο φυσικά καθαριστικά χωρίς χημικά πρόσθετα. Οι σκληρές χημικές ουσίες μπορεί να βλάψουν τον διαχύτη.

### Βήμα 3



Ξεπλύνετε τον διαχύτη. Χρησιμοποιήστε ένα πανί νωπό καθαρό. Τρίψτε μέσα στη δεξαμενή και στο εξωτερικό του διαχύτη. Αυτό θα πρέπει να αφαιρέσει κάθε υπόλειμμα σαπουνιού. Βεβαιωθείτε ότι σκουπίζετε τον διαχύτη με ένα καθαρό πανί μέχρι να καθαριστεί καλά από το νερό. [3]

### Βήμα 4

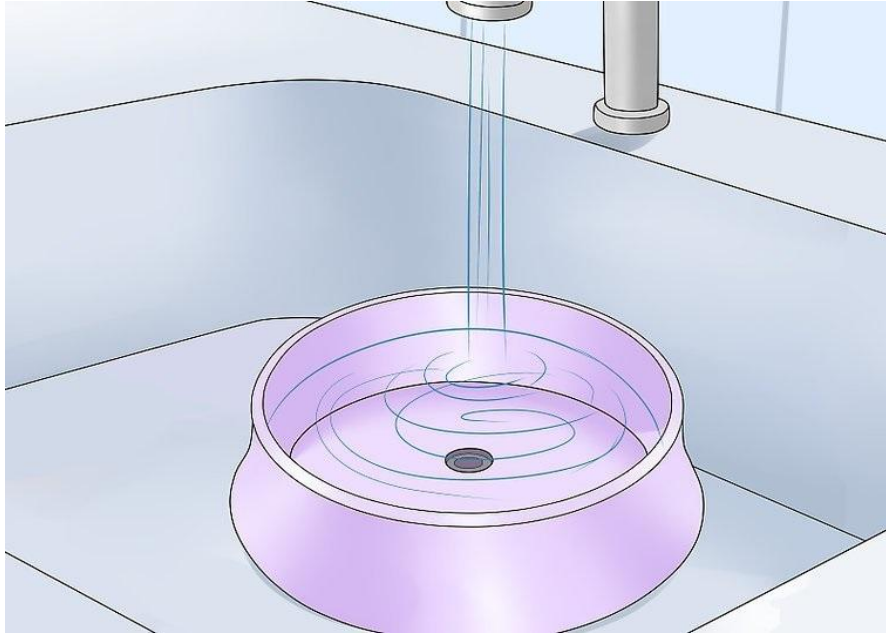


Καθαρίστε το τσιπ. Θα διαπιστώσετε ότι υπάρχει ένα μικρό τσιπ υπερήχων μέσα στη δεξαμενή νερού. Εάν δεν είστε βέβαιοι για το πού είναι το τσιπ του διαχυτή σας, συμβουλευτείτε το εγχειρίδιο οδηγιών. Χρησιμοποιήστε ένα βαμβακερό σφουγγάρι/πανί βουτηγμένο σε αλκοόλη, καθαρίστε το τσιπ με ελαφριές κινήσεις [4].

**Τέλος καθαρισμού. Ο διαχύτης σας είναι έτοιμος για χρήση.**

## Επιπλέον Βαθύς καθαρισμός του διαχύτη.

### Βήμα 5



Γεμίστε τον διαχύτη με νερό. Χρησιμοποιήστε καθαρό νερό βρύσης σε θερμοκρασία δωματίου [5]. Γεμίστε τη δεξαμενή κατά το ήμισυ περίπου. [5]

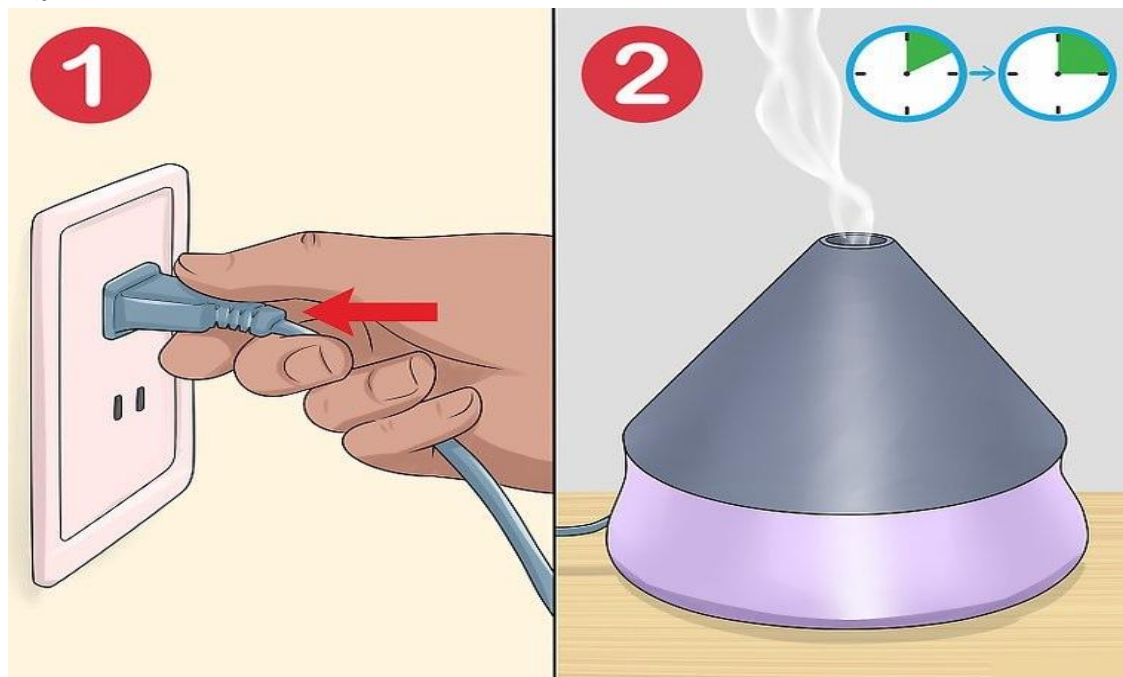
### Βήμα 6



Προσθέστε 10 σταγόνες λευκό ξύδι. Το λευκό ξύδι καθαρίζει, απολυμαίνει και βοηθά στη διάσπαση ελαίων που μπορεί να είναι κολλημένα μέσα στον διαχύτη. Προσθέστε περίπου 10 σταγόνες λευκού ξιδιού στη δεξαμενή σας. [6]

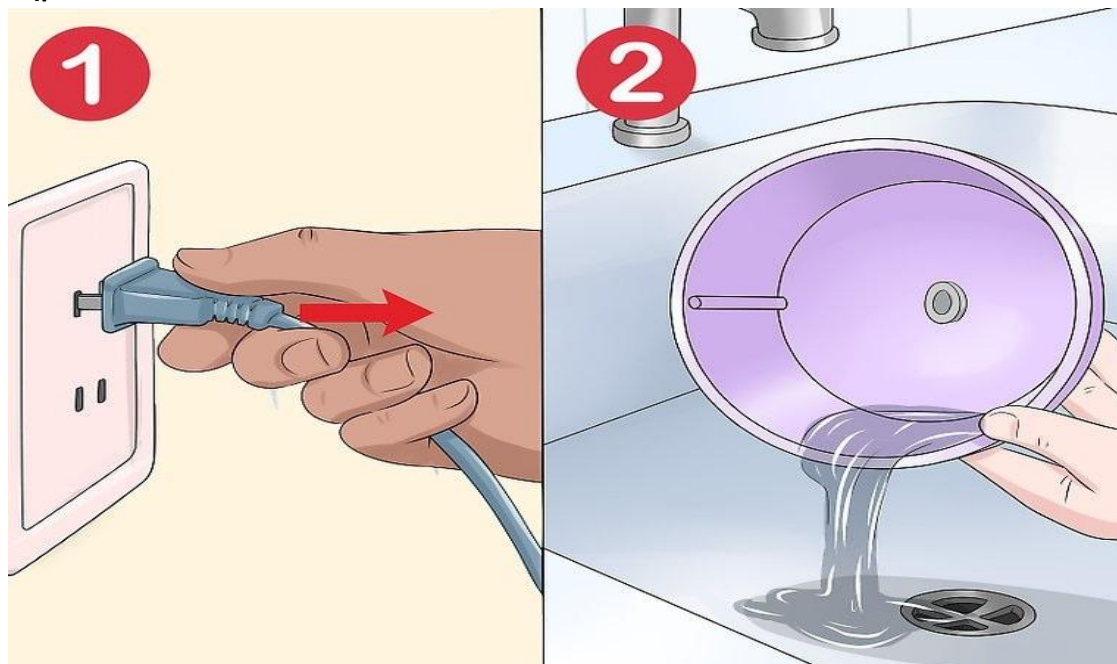
\*Βεβαιωθείτε ότι χρησιμοποιείτε καθαρό λευκό ξύδι. Δεν πρέπει να χρησιμοποιείτε τίποτα με χημικά πρόσθετα σε έναν διαχύτη.

### Βήμα 7



Ενεργοποιήστε τον διαχύτη για 10 έως 15 λεπτά. Συνδέστε τον διαχύτη και ενεργοποιήστε τον. Αφήστε τον να δουλέψει για 10 έως 15 λεπτά. Αυτό θα διαλύσει τα λάδια που έχουν κολλήσει στην πλευρά του διαχύτη [7].

### Βήμα 8



Βγάλτε το νερό. Αφού αποσυνδέσετε τον διαχύτη, από την πρίζα. Ρίξτε όλο το νερό από τη δεξαμενή στον νεροχύτη, όπως θα κάνατε κανονικά μετά τη χρήση του διαχύτη. [8]



### Βήμα 9



Σκουπίστε το εσωτερικό του διαχύτη. Χρησιμοποιήστε είτε ένα μαλακό πανί, (βαμβακερό) ή μια μικρή βούρτσα για να σκουπίσετε τη δεξαμενή του διαχύτη. Καθαρίστε τυχόν κολλημένα άλατα ή βρωμιά στις πλευρές της δεξαμενής.

\* Βεβαιωθείτε ότι έχετε σκουπίσει οποιαδήποτε βρωμιά ή άλατα από το τσιπ. Είναι πολύ βασικό να είναι καθαρός ο διαχύτης. Αν το τσιπ είναι βρόμικο, μπορεί να προκληθεί εσφαλμένη λειτουργία στον διαχύτη .[9]

### Βήμα 10



Σκουπίστε το εξωτερικό μέρος του διαχύτη. Μόλις το εσωτερικό είναι καθαρό, πάρτε ένα μαλακό πανί,( βαμβακερό) ή βούρτσα με νερό. Σκουπίστε τυχόν βρωμιές ή μουντζούρες όπως δακτυλικά αποτυπώματα από το διαχύτη [10].

\*Προσέξτε να μην εισάγετε νερό στα κουμπιά ή κάτω από το μηχανήμα.

**Τέλος καθαρισμού. Ο διαχύτης σας είναι έτοιμος για χρήση.**

## **Αποφυγή κοινών λαθών**

### **Βήμα 11**



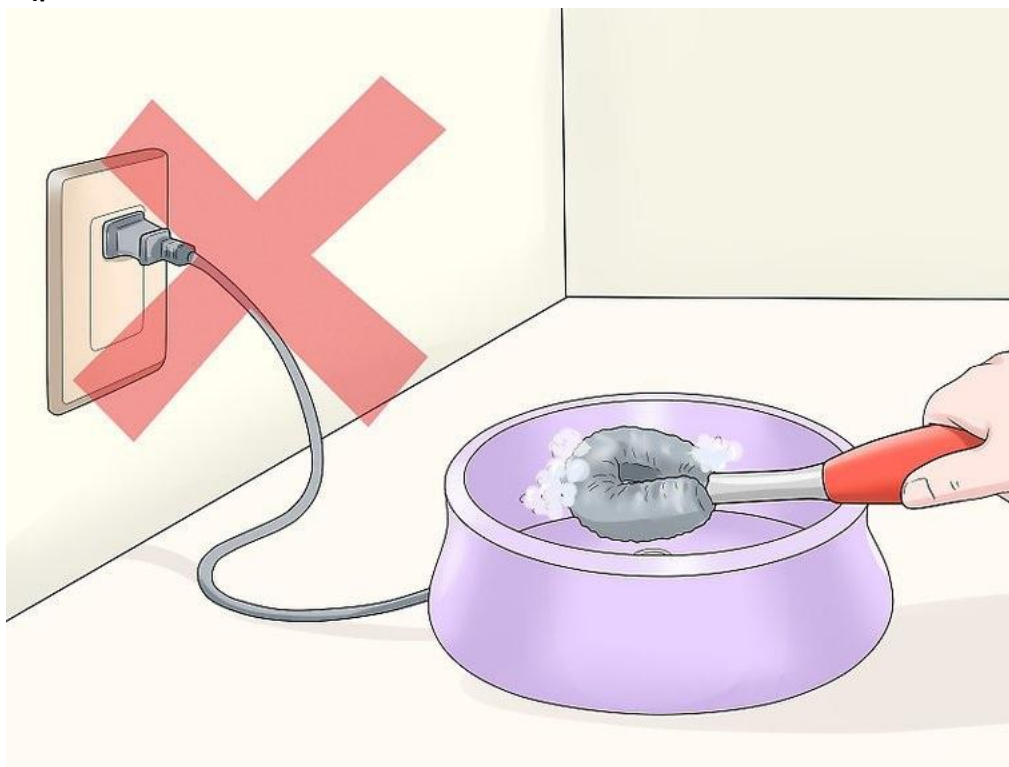
Διαβάστε πρώτα τις οδηγίες του κατασκευαστή. Οι περισσότεροι διαχύτες μπορούν να καθαριστούν με ασφάλεια χρησιμοποιώντας τις παραπάνω μεθόδους. Ωστόσο, κάθε διαχύτης είναι διαφορετικός. Ο δικός σας μπορεί να έχει ειδικές οδηγίες καθαρισμού, γι' αυτό ανατρέξτε σε αυτές κατά τον καθαρισμό του.

### **Βήμα 12**



Αφαιρέστε το νερό και το λάδι μετά από κάθε χρήση. Αυτό θα κρατήσει τον διαχύτη καθαρό, μειώνοντας τον χρόνο καθαρισμού. Όσο περισσότερο αφήνετε το νερό και το αιθέριο έλαιο να καθίσουν σε έναν διαχύτη, τόσο πιο δύσκολο θα είναι να τον καθαρίσετε. [12]

### Βήμα 13



Αποσυνδέστε από την πρίζα τον διαχύτη πριν τον καθαρίσετε. Ποτέ μην ξεκινάτε τον καθαρισμό του διαχύτη όταν είναι ακόμα συνδεδεμένος στην πρίζα. Αν υπάρχει νερό ή λάδι που κάθεται στον διαχύτη, πετάξτε το πριν από τον καθαρισμό. [13]

**Πολύ Σημαντικό :** Για μεγαλύτερη διάρκεια ζωής αλλά και για την καλύτερη λειτουργία του διαχύτη σας χρησιμοποιήστε αποσταγμένο νερό.

**Net Professional Εξυπηρέτηση Πελατών**  
Λέκκα 21, Ωραιόκαστρο Θεσσαλονίκης  
ΤΚ: 57013 Ελλάδα  
Τηλ/Fax: +30 2310 685 661  
E-mail: [info@netprofessional.gr](mailto:info@netprofessional.gr)  
E-mail: [netprofessional1@yahoo.gr](mailto:netprofessional1@yahoo.gr)

